

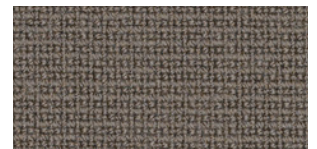
920: 60003 / Anthrazit



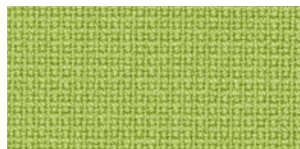
910: 60999 / Schwarz



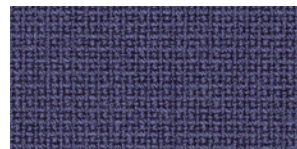
930: 61003 / Sand



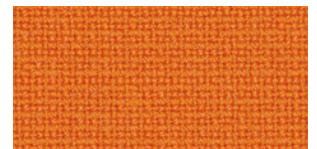
940: 61060 / Braun



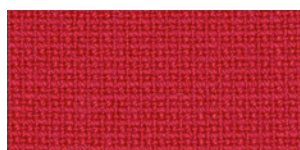
950: 68035 / Grün



960: 66005 / Blau



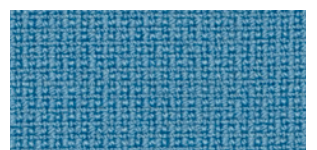
970: 63016 / Orange



980: 64089 / Rot



990: 64058 / Dunkelrot



992: 66133 / Petrol

Produktinformationen

| | | |
|-------------------|--|-------------|
| Design.-Nr. | 2409 | |
| Anwendungsbereich | Objekteinrichtung | |
| Material | Wolle / Polyamid | 95% / 5% |
| Gewicht | pro laufendem Meter | 630 g |
| Breite | 140 cm | |
| Scheuerfestigkeit | EN ISO 12947-2 (Martindale) | 200.000 |
| Pilling | EN ISO 12945-2 | 4 |
| Lichtechtheit | Skala 1 - 8, max. 8 EN ISO 105-B02 | 5 - 7 |
| Reibechtheit | Skala 1 - 5, max. 5 EN ISO 105x12 (nass/trocken) | 4 - 5 |
| Reinigung | Trocken reinigen | P-Reinigung |
| Feuersicherheit | EN 1021 P1&2 Zigarettentest / Streichholztest BS 5852,Crib 5 BS 5852 P1-0&1 Calif. Bull. 117, Sec.E UNI 9175 class 2.IM AM 18-NF D 60-013 IMO A.652 (16) MED zertifiziert entspricht ebenfalls anderen Entflammbarkeits-Standards Schwerentflammbarkeit hängt von dem verwendeten Schaum ab | |
| ACT | California Bulletin CAL 117-E class 1 | bestanden |
| | AATCC8-2001 nass/trocken Farbabrieb | bestanden |
| | ASTM D3511 Pilling | bestanden |

